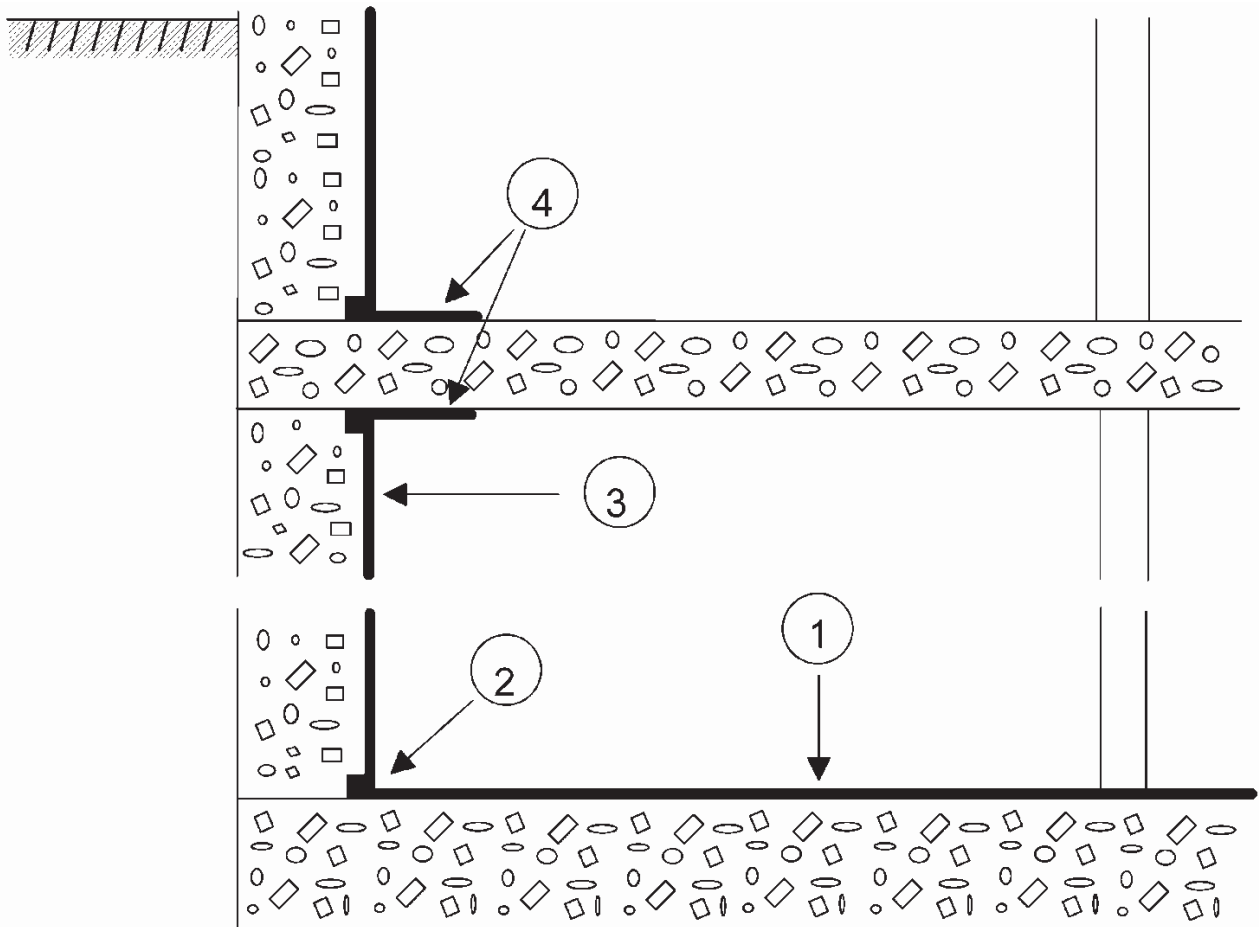


## Nachträgliche starre Abdichtung einer Tiefgarage von innen mit AQUAFIN-IC



1. AQUAFIN-IC in zwei Arbeitsgängen frisch in frisch auftragen (mind.  $1.5 \text{ kg/m}^2$ )
2. Nute mit AQUAFIN-IC ausstreichen und frisch in frisch mit ASOCRET-IM füllen  
Alternative: erstellen einer Hohlkehle mit ASOCRET-IM mit AQUAFIN-IC als Haftschrämme
3. Schrämme aus AQUAFIN-IC (mind.  $1.5 \text{ kg/m}^2$ ) in zwei Arbeitsgang frisch in frisch auftragen.
4. Schrämme aus AQUAFIN-IC in 1 Arbeitsgang auf einer Breite von 60 cm (mind.  $0.75 \text{ kg/m}^2$ ) auftragen.